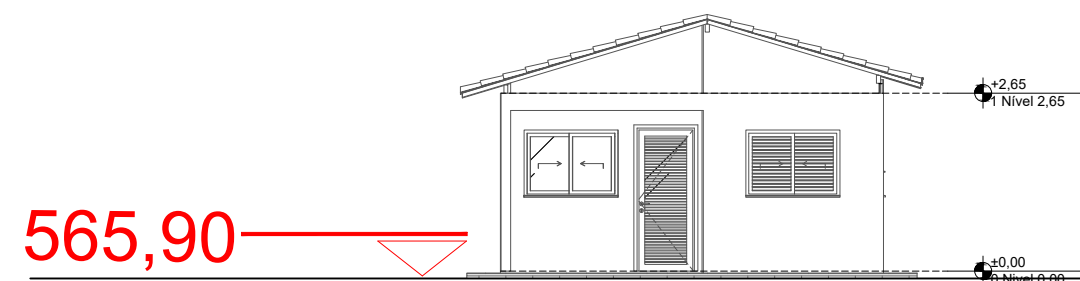


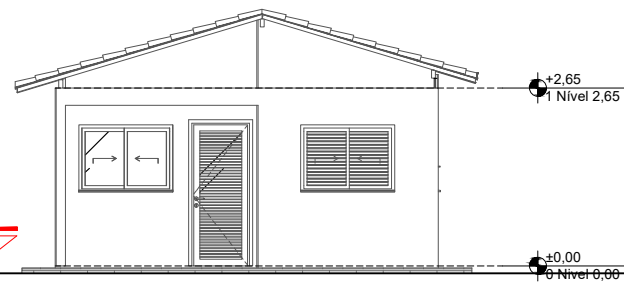
01



Alvenaria

566,20

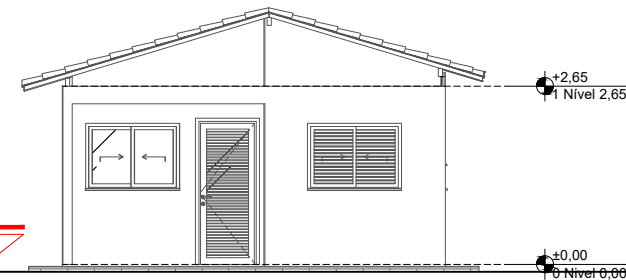
02



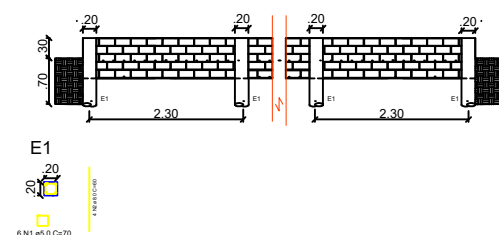
Alvenaria

566,85

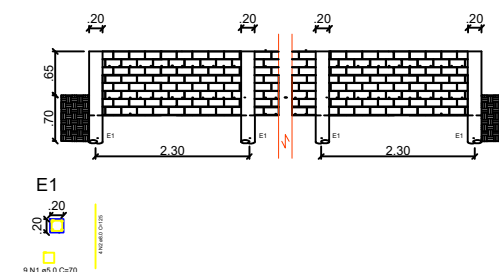
03



DETALHE ALVENARIA DE 0,60m



DETALHE ALVENARIA DE 0,65m



RESUMO DO AÇO

AÇO	DIAM (mm)	C.TOTAL (m)	PESO + 5% (kg)
CA50	8.0	273.60	113.47
CA60	5.0	478.80	77.42
PESO TOTAL (kg)		Volume de Concreto = 4.56 m³	
CA50	113.47		
CA60	77.42		

RESUMO DO AÇO

AÇO	DIAM (mm)	C.TOTAL (m)	PESO + 5% (kg)
CA50	8.0	435.00	180.41
CA60	5.0	548.10	88.62
PESO TOTAL (kg)		Volume de Concreto = 4.69 m³	
CA50	180.41		
CA60	88.62		

Minha Casa Minha Vida

NOVO PAC

DESENVOLVIMENTO E SUSTENTABILIDADE

CAIXA

CRÉDITO SOCIAL

GOVERNO FEDERAL

BRAZIL

UNIÃO E RECONSTRUÇÃO

Obra:

PROJETO CONTENÇÃO

Endereço:

CONJUNTO HABITACIONAL

Proprietário:

PREFEITURA MUNICIPAL DE UBIASSUCÉ

Responsável Técnico:

Msc. Eng. OTACÍSIO GOMES TEIXEIRA
Engenheiro civil e segurança do trabalho
CPF nº 044.700.345-33
CREA -BA 90024

Escala:

INDICADA

Projeto:

PROJETO CONTEÇÃO

Formato:

A2

Folha:

02 / 02

Data:

08/2025

PROJETISTA:

OTACÍSIO GOMES TEIXEIRA